

गाव नमुना बारा
अधिकार अभिलेख पत्रक
महाराष्ट्र जमीन महसूल अधिकार अभिलेख आणि नोंदवहया (तयार करणे व सुस्थितीत ठेवणे) नियम, १९७१ यातील नियम ३/१,६ आणि ७।

गाव :- मादा

तालुका :- मादा

जिल्हा :- सोलापूर

शेवटचा फेरफार क्रमांक :- व दिनांक :-

भूमापन क्रमांक व उपविभाग : 447

भूमापन क्रमांक व उपविभाग 447	भू-धारणा पध्दती भोगवटादार वर्ग -।	भोगवटादाराचे नाव	क्षेत्र	आकार	पी.च.	फ.या	खत क्रमांक
शेताचे स्थानिक नाव :-							
क्षेत्र एकक	आर चौ मी	रयत शिक्षण संस्था सातारा तर्फे संचित	4 12 00	4 15		(5378)	733
विन शेती	4 12 00						कळ्याचे नाव
विन शेती आकारणी	4 15						इतर अधिकार
जिरायत	-						इतर
बागायत	-						एक बीअर (5378)
तरी	-						
वरकस	-						
इतर	-						
एकूण क्षेत्र							
पोट-खराब (लागवडीस अयोग्य)							
वर्ग (अ)							
वर्ग (ब)							
एकूण पो ख	0 00 00						
आकारणी	0 00						
जूडी किंवा विशेष आकारणी	-						
फेरफार क्र (11)(12)(136)(138)(208)(295)(844)(883)(999)(1346)							सोमा आणि भूमापन दिन्हः

गाव :- मादा

भूमापन क्रमांक व उपविभाग : 447

गाव नमुना बारा
पिकांची नोंदवहया
महाराष्ट्र जमीन महसूल अधिकार अभिलेख आणि नोंदवहया (तयार करणे व सुस्थितीत ठेवणे) नियम, १९७१ यातील नियम २९।
तालुका :- मादा जिल्हा :- सोलापूर शेवटचा फेरफार क्रमांक :- व दिनांक :-

वर्ष	हंगाम	पिकाखालील क्षेत्राचा तपशील						निर्भळ पिकाखालील क्षेत्र			लागवडीसाठी उपलब्ध नसलेली जमीन		जल सिंचनाचे साधन	धरा	
		मिश्र पिकाखालील क्षेत्र			घटक पिके व प्रत्येकाखालील क्षेत्र			पिकांचे नाव	जल सिंचित	अजल सिंचित	स्वरूप	क्षेत्र			
(१)	(२)	मिश्रणाचा संकेत क्रमांक (३)	जल सिंचित (४)	अजल सिंचित (५)	पिकांचे नाव (६)	जल सिंचित (७)	अजल सिंचित (८)						(९)	(१०)	(११)
2017-18	रब्बी		आर चौ मी	आर चौ मी		आर चौ मी	आर चौ मी	ज्वारी		आर चौ मी	0.6000	पट्ट	4 12 00		

"या प्रमाणित प्रतीसाठी फी म्हणून १५/- रुपये मिळाले."
दिनांक :- 14/06/2019
सांकेतिक क्रमांक :- 273000020368080000620191166

(नाव :- समाधान भिवा पाटील)
तलाठी साझा :- ता :- मादा जि :- सोलापूर

ATTESTED

Principal
Arts & Commerce College,
Madha, Dist. Solapur

Co-ordinator,
I.Q.A.C.
Arts & Commerce College,
Madha, Dist. Solapur.



Principal,
Arts & Commerce College
Madha, Dist. Solapur

गाव नमुना सात
अधिकार अभिलेख पत्रक
[महाराष्ट्र जमीन महसूल अधिकार अभिलेख आणि नोंदवहया (तयार करणे व सुस्थितीत ठेवणे) नियम, 1961 यातील नियम 3,4,5 आणि 6]
गाव :- माढा तालुका :- माढा जिल्हा :- सोलापूर शेवटचा फेरफार क्रमांक : --- व दिनांक : ---
भूमापन क्रमांक व उपविभाग : 448

भूमापन क्रमांक व उपविभाग 448		भू-धारणा पध्दती भोगवटादार वर्ग -1	भोगवटादाराचे नाव				खाते क्रमांक
शेताचे स्थानिक नाव :-		क्षेत्र	आकार	पो.ख.	फे.फा		
क्षेत्र एकक	हे.आर.चौ.मी	रयत शिक्षण संस्था सातारा तर्फे सचिव	3 75 00	3 90	0 06 00	(1346)	733
जिरायत	3.75.00						कुळाचे नाव
बागायत	-						इतर अधिकार
तरी	-						
वरकस	-						
इतर	-						
एकूण क्षेत्र	3 75 00						
पोट-खराब (लागवडीस अयोग्य)	0.06.00						
वर्ग (अ)	-						
वर्ग (ब)	-						
एकूण पो ख	0.06.00						
आकारणी	3.90						
जुडी किंवा विशेष	-						
आकारणी	-						
जुने फेरफार क्र. (1),(139),(207),(295),(844),(883),(1346)							सीमा आणि भूमापन चिन्हे :

गाव नमुना बारा
पिकांची नोंदवही
[महाराष्ट्र जमीन महसूल अधिकार अभिलेख आणि नोंदवहया (तयार करणे व सुस्थितीत ठेवणे) नियम, 1961 यातील नियम 29]
गाव :- माढा तालुका :- माढा जिल्हा :- सोलापूर शेवटचा फेरफार क्रमांक : --- व दिनांक : ---
भूमापन क्रमांक व उपविभाग : 448

		पिकाखालील क्षेत्राचा तपशील							लागवडीसाठी उपलब्ध नसलेली जमीन		जल सिंचनाचे साधन	शेरा		
		मिश्र पिकाखालील क्षेत्र			निर्भळ पिकाखालील क्षेत्र									
		घटक पिके व प्रत्येकाखालील क्षेत्र												
वर्ष	हंगाम	मिश्रणाचा संकेत क्रमांक	जल सिंचित	अजल सिंचित	पिकाचे नाव	जल सिंचित	अजल सिंचित	पिकाचे नाव	जल सिंचित	अजल सिंचित	स्वरूप	क्षेत्र		
(1)	(2)	(3)	(4)	(5)	(6)	(7)	(8)	(9)	(10)	(11)	(12)	(13)	(14)	(15)
			हे.आर. चौ.मी	हे.आर. चौ.मी		हे.आर. चौ.मी	हे.आर. चौ.मी		हे.आर. चौ.मी	हे.आर. चौ.मी		हे.आर. चौ.मी		
2017-18	रब्बी							ज्वारी		3.7000	पड	0.0300		

"या प्रमाणित प्रतीसाठी फी म्हणून 14/- रुपये मिळाले."
दिनांक :- 14/06/2019
सांकेतिक क्रमांक :- 27300002036808000620191167

(नाव :- समाधान भिवा पाटील)
तलाठी साझा :- ता :- माढा जि :- सोलापूर

ATTESTED
Principal,
Arts & Commerce College,
Madha Dist. Solapur.

तलाठी
मौजे माधव ता. माढा

Co-ordinator,
I.Q.A.C.
Arts & Commerce College,
Madha. Dist. Solapur.



Principal,
Arts & Commerce College
Madha, Dist. Solapur

वर्ष: 2018-19

6/14

गाव नमुना आठ-अ धारण जमिनीची नोंदवही (कृषिक) (आसामीवार खतावणी -- जमाबंदी पत्रक)		तालुका: माढा			जिल्हा: सं			
गाव नमुना सहा मधील नोंद	भूमापन क्रमांक व उपविभाग क्रमांक	क्षेत्र	क्षेत्र	क्षेत्र	वसुलीसाठी	र		
(१)	(२)	(३अ)	(३ब)	(३क)	(४)	(५)	(६अ)	(६ब)
		लागवडी योग्य क्षेत्र	पोटखराब क्षेत्र	एकूण क्षेत्र	आकारणी किंवा जुडी	दुमाला जमिनीवरील नुकसान.	स्थानिक उपकर	
		(हे.आर.चौ.मी)	(हे.आर.चौ.मी)	(हे.आर.चौ.मी)			जि.प.	ग्रा.प.
खाते क्रमांक 733	रयत शिक्षण संस्था सातारा तर्फे सचिव .							
शेक्षणिक संस्था	348	1.05.00	0.04.00	1.09.00	0.95	0	6.65	0.95
	349/1	5.77.00	0.19.00	5.96.00	6.35	0	44.45	6.35
	448	3.75.00	0.06.00	3.81.00	3.9	0	27.3	3.9
	एकूण	10.57.00	0.29.00	10.86.00	11.20	0	78.40	11.20
								100

"या प्रमाणित प्रतीसाठी फी म्हणून १५/- रुपये मिळाले."

दिनांक :- 14/06/2019

(नाव :- समाधान भिवा पाटील)

सांकेतिक क्रमांक :- 273000020368080000620192171

तलाठी साझा :-
ता :- माढा जि :- सोलापूर

गाव नमुना आठ-अ धारण जमिनीची नोंदवही (कृषिक) (आसामीवार खतावणी -- जमाबंदी पत्रक)		तालुका: माढा			जिल्हा: सोला		
गाव नमुना सहा मधील नोंद	भूमापन क्रमांक व उपविभाग क्रमांक	क्षेत्र	क्षेत्र	क्षेत्र	वसुलीसाठी	एकू	
(१)	(२)	(३अ)	(३ब)	(३क)	(४)	(५)	
		लागवडी योग्य क्षेत्र	पोटखराब क्षेत्र	एकूण क्षेत्र	आकारणी किंवा जुडी	दुमाला जमिनीवरील नुकसान.	स्थानिक उपकर
		(आर.चौ.मी)	(आर.चौ.मी)	(आर.चौ.मी)			जि.प.
							ग्रा.प.

<https://mahaferfar1.enlightcloud.com/DDM/Report&>Co-ordinator,
I.Q.A.C.Arts & Commerce College,
Madha, Dist Solapur.Friday, June 14, 2019
Principal,
Arts & Commerce College
Madha, Dist Solapur

(१)	(२)	(३अ)	(३ब)	(३क)	(४)	(५)	(६अ)	(६ब)	(७)
खाते क्रमांक रयत शिक्षण संस्था सातारा तर्फे सचिव . 733									
शैक्षणिक संस्था	447	4.12.00	0.0000	4.12.00	4.15	0	29.05	4.15	37.35
एकूण		4.12.00	0.0000	4.12.00	4.15	0	29.05	4.15	37.35

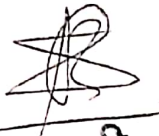
"या प्रमाणित प्रतीसाठी फी म्हणून १५/- रुपये मिळाले."

दिनांक :- 14/06/2019


(नाव :- समाधान भिवा पाटील)

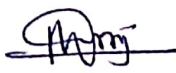
सांकेतिक क्रमांक :- 273000020368080000620192171

तलाठी साझा :-
ता :- माढा जि :- सोलापूर


तलाठी
मौजे माढा ता. सोलापूर

ATTESTED


Principal,
Arts & Commerce College,
Madha Dist. Solapur.


Co-ordinator,
I.Q.A.C.
Arts & Commerce College,
Madha. Dist. Solapur.



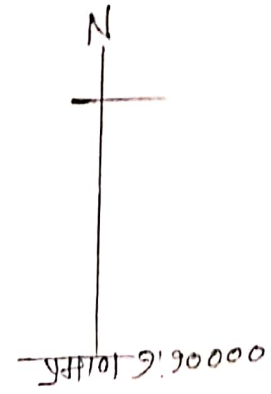

Principal,
Arts & Commerce College
Madha, Dist. Solapur

संज्ञे - माडा ला - माडा ग्रेमील ज.लं. ४४७, ४४८ -ची नकशाद्वारे
 बुकवरणी लागू कारणापुरती तयार केलेले दिसते

मा डा वं

४४७	४४३	मा
४४८	४४३	डा
४४८	४४२	वं
४४८	४४१	

मा डा वं



अर्ज प्राप्त दि. २४/१२/२०१९
 नकशा तयार दि. २४/१२/२०१९
 नकशा अंमल दि. २४/१२/२०१९
 नकशा नं. १२४
 नकशा नं. १२४
 नकशा नं. १२४
 नकशा नं. १२४

ATTESTED

Principal
 Arts & Commerce College,
 Madha, Dist. Solapur.

Co-ordinator,
I.Q.A.C.
 Arts & Commerce College,
 Madha, Dist. Solapur.



Principal,
 Arts & Commerce College
 Madha, Dist. Solapur

जनार्दन वामनराव चव्हाण वसतिगृह, माढा



Google

Unnamed Road, Madha,
Maharashtra 413209, India




clear sky

20 Jan 2020 04:18 p.m.

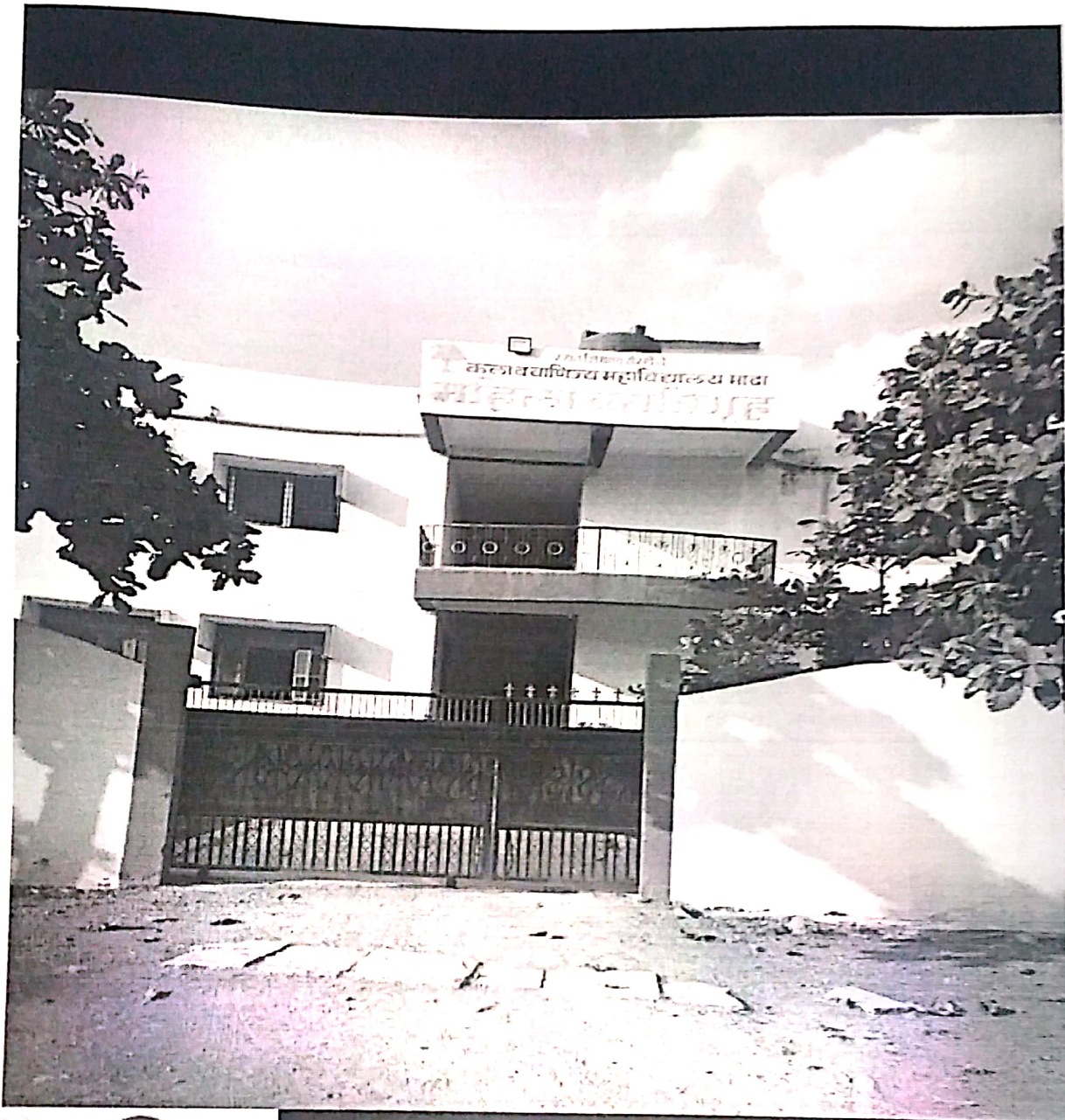
31.0 °C

Arts and Commerce College, Madha


Co-ordinator,
I.Q.A.C.
Arts & Commerce College,
Madha. Dist. Solapur.




Principal,
Arts & Commerce College
Madha. Dist. Solapur



SHI49, Madha, Maharashtra
413209, India



clear sky

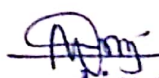
Google

20 Jan 2020 04:29 p.m.


31.0 °C

Arts and Commerce College, Madha

Ladies Hostel


Co-ordinator,
I.Q.A.C.
Arts & Commerce College,
Madha. Dist. Solapur.




Principal,
Arts & Commerce College
Madha, Dist. Solapur



AND
RCE... 

Google

SH149, Madha, Maharashtra
413209, India

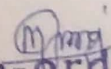
 scattered
clouds

21 Jan 2020 04:44 p.m.

31.0 °C

Arts and Commerce College, Madha

Earthen Water Pond


Co-ordinator,
I.Q.A.C.
Arts & Commerce College,
Madha. Dist. Solapur.




Principal,
Arts & Commerce College
Madha. Dist. Solapur



Google

MH SH 150, Madha,
Maharashtra 413209, India

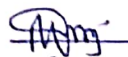
clear sky

15 Jan 2020 10:37 a.m.

27.0 °C

Arts and Commerce College, Madha

Gymnasium


Co-ordinator,
I.Q.A.C.
Arts & Commerce College,
Madha, Dist. Solapur.




Principal,
Arts & Commerce College
Madha, Dist. Solapur



Google

MH SH 150, Madha,
Maharashtra 413209, India




clear sky

15 Jan 2020 10:37 a.m.

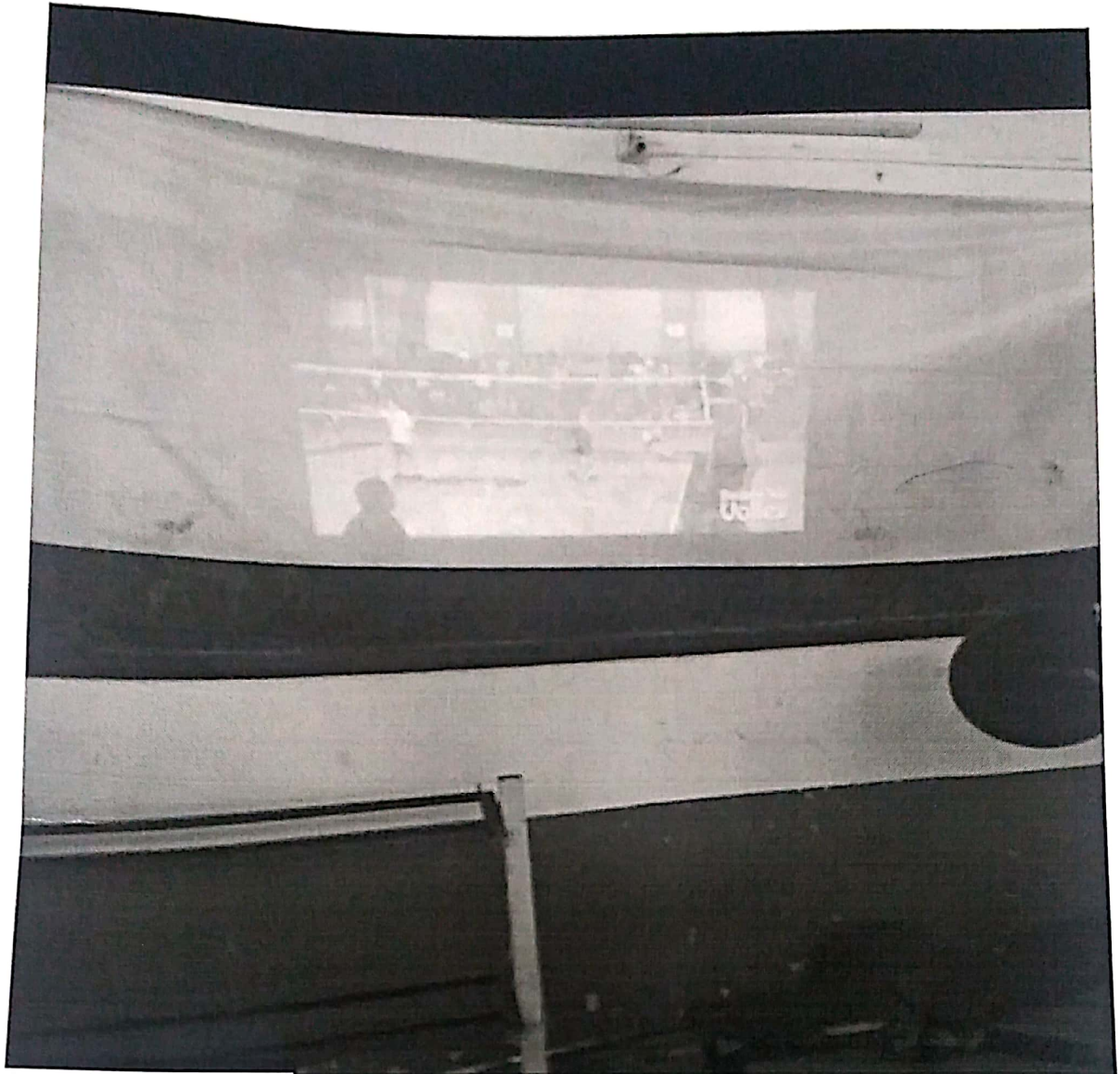
27.0 °C

Arts and Commerce College, Madha Gymnasium


Co-ordinator,
I.Q.A.C.
Arts & Commerce College,
Madha. Dist. Solapur.




Principal,
Arts & Commerce College
Madha, Dist. Solapur



Google

Unnamed Road, Madha,
Maharashtra 413209, India

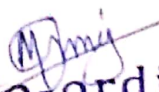


clear sky

28 Jan 2020 02:20 p.m.

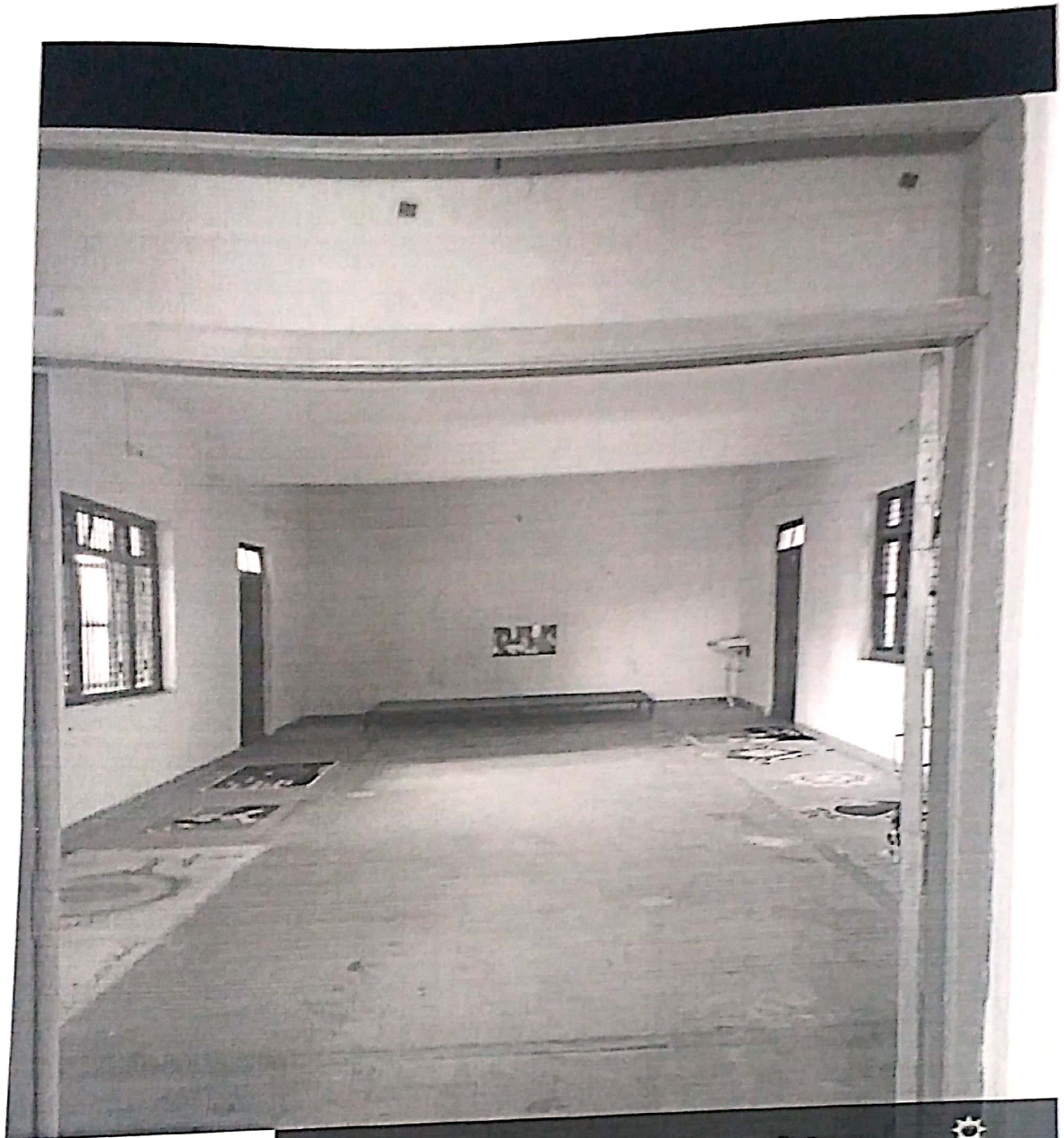
32.0 °C

Arts and Commerce College, Madha Gymnasium


Co-ordinator,
I.Q.A.C.
Arts & Commerce College,
Madha. Dist. Solapur.




Principal,
Arts & Commerce College
Madha. Dist. Solapur



Google

SH149, Madha, Maharashtra
413209, India

☀️
clear sky

20 Jan 2020 04:29 p.m.

31.0 °C

Arts and Commerce College, Madha

Cultural Hall

Army
Co-ordinator,
I.Q.A.C.,
Arts & Commerce College,
Madha, Dist. Solapur.



Ramesh
Principal,
Arts & Commerce College
Madha, Dist. Solapur



Google

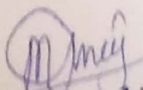
SH149, Madha,
Maharashtra 413209,
India

04 Feb 2020 05:24 PM

scat-
tered
clouds

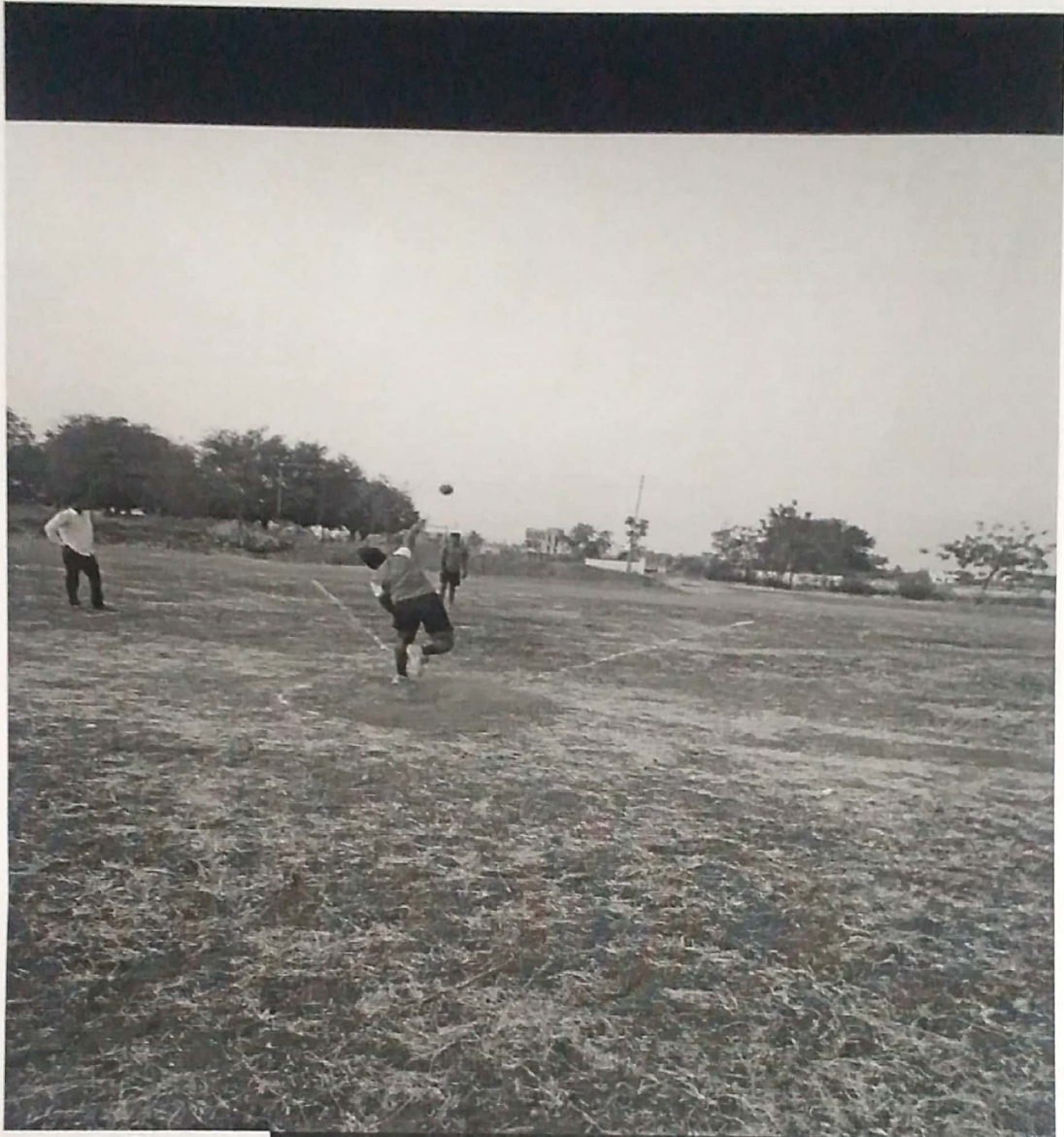
Arts and Commerce College, Madha

Kho-Kho


Co-ordinator,
Principal, C.
Arts & Commerce College
Madha, Dist. Solapur




Principal,
Arts & Commerce College
Madha, Dist. Solapur



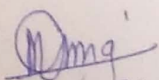

Google

SH149, Madha,
Maharashtra 413209,
India
04 Feb 2020 05:24 PM


scat-
tered
clouds

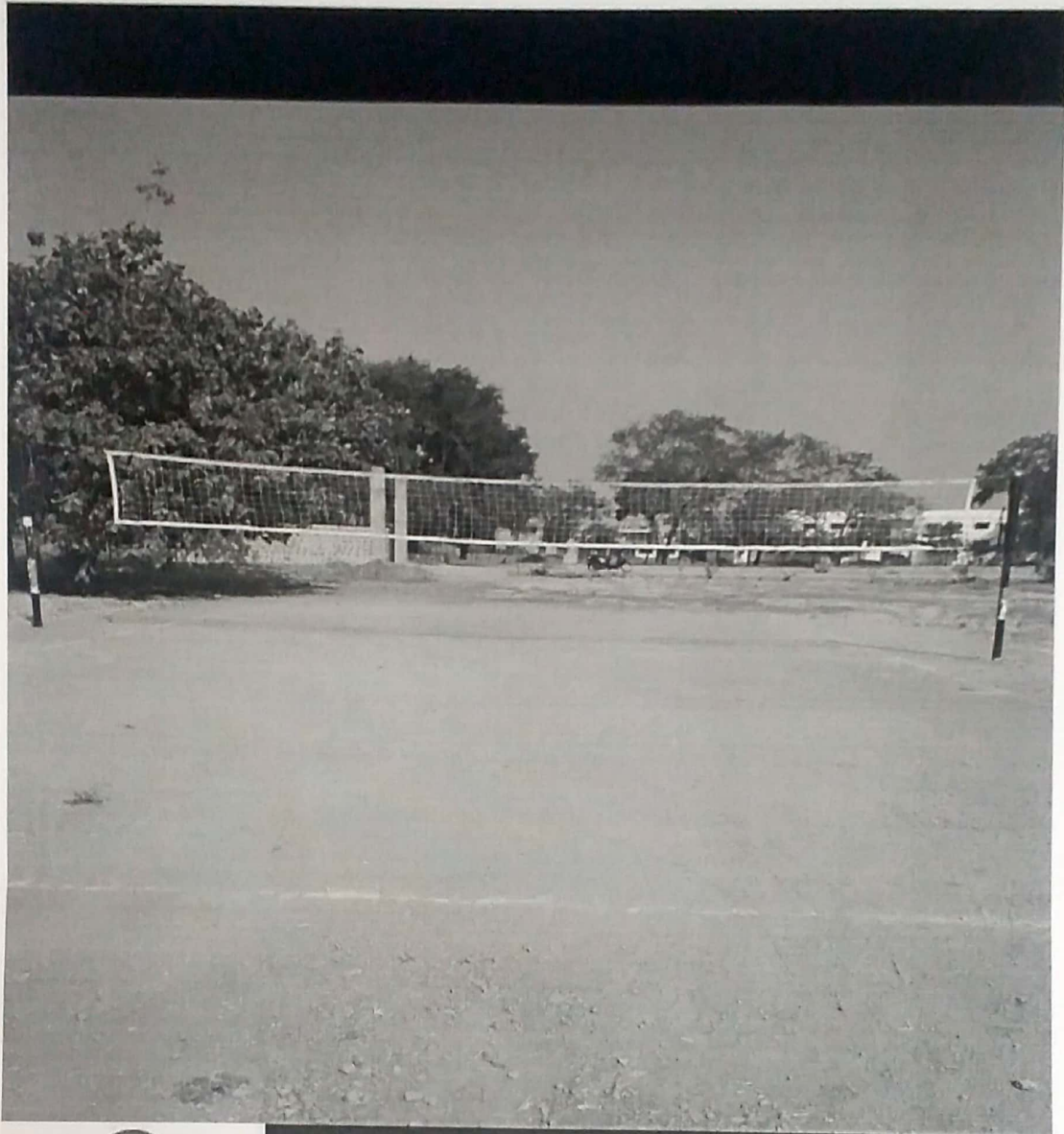
Arts and Commerce College, Madha

Shot-Put


Co-ordinator,
I.Q.A.C.
Arts & Commerce College,
Madha. Dist. Solapur.




Principal,
Arts & Commerce College
Madha. Dist. Solapur



Google

Madha, Maharashtra
413209, India



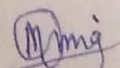
clear sky

15 Jan 2020 10:52 a.m.

27.0 °C

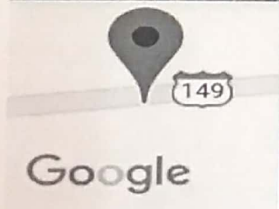
Arts and Commerce College, Madha

Holley Ball


Co-ordinator,
I.Q.A.C.
Arts & Commerce College,
Madha. Dist. Solapur.




Principal,
Arts & Commerce College
Madha. Dist. Solapur



SH149, Madha, Maharashtra
413209, India

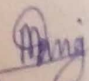
scattered
clouds

04 Feb 2020 05:04 p.m.


32.0 °C

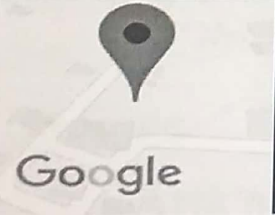
Arts and Commerce College, Madha

Long Jump


Co-ordinator,
I.Q.A.C.
Arts & Commerce College,
Madha. Dist. Solapur.




Principal,
Arts & Commerce College
Madha. Dist. Solapur



MH SH 150, Madha,
Maharashtra 413209, India



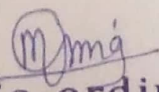
clear sky

15 Jan 2020 10:37 a.m.

27.0 °C

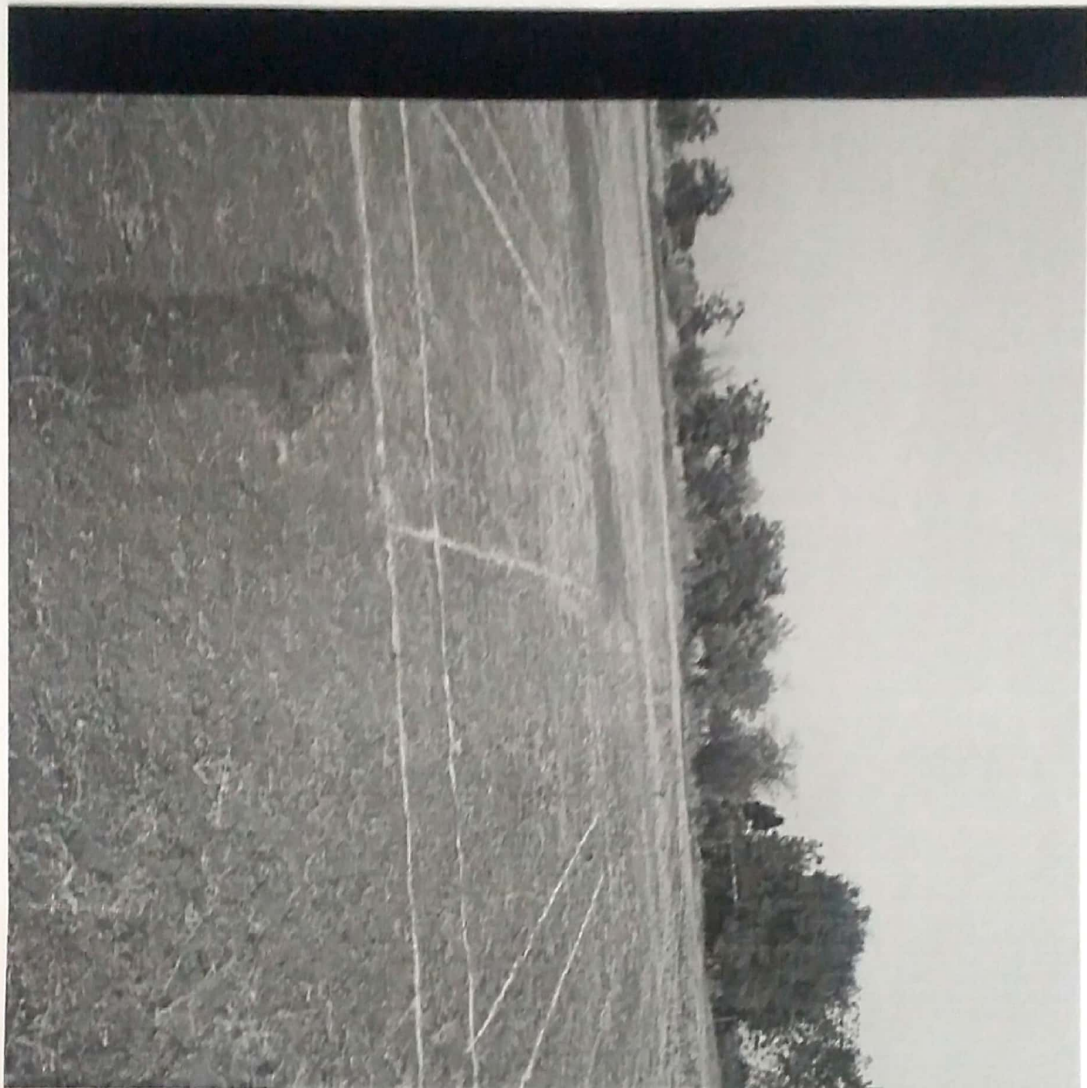
Arts and Commerce College, Madha

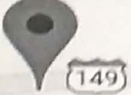
400mts Track


Co-ordinator,
I.Q.A.C.
Arts & Commerce College,
Madha. Dist. Solapur.




Principal,
Arts & Commerce College
Madha. Dist. Solapur



 SH149, Madha, Maharashtra
413209, India

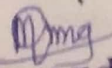
Google

04 Feb 2020 05:04 p.m.


scattered clouds
32.0 °C

Arts and Commerce College, Madha

Kabaddi


Co-ordinator,
I.Q.A.C.
Arts & Commerce College,
Madha. Dist. Solapur.




Principal,
Arts & Commerce College
Madha. Dist. Solapur

*Birth Anniversary of Rashtrmata Jijamata and
Swami Vivekananda (National Youth Day)*

12th January



*Celebration of Makar Sankranti as
Traditional Day 15th January*



Flag Hosting Ceremony on 26th January
Republic Day



***Flag Hosting Ceremony on 15th August
Independence Day of India***



International Yoga Day- 21st June



